

# **INWENTARYZACJA BUDOWLANA**

## **BUDYNKU O POW. ZABUDOWY 307 m<sup>2</sup>**

**ADRES INWESTYCJI:** 95-200 Pabianice, ul. Zamkowa 6  
dz. nr ewid. 5/1, obr. P-13

**INWESTOR:** Powiat Pabianicki  
95-200 Pabianice  
ul. Piłsudskiego 2

**BIURO PROJEKTU:** Biuro Inwestycji Budowlanych BAMAR  
95-200 Pabianice  
ul. Dolna 26A  
tel. 501 70 93 71

**Autorzy projektu:**

	Imię i Nazwisko	Nr upr.	Podpis
Projektant	mgr inż. Marian Jędryka w specj. konstr. – budowl. i architektonicznej	GP.IV.7342(5)93	
Projektant	mgr inż. Barbara Jędryka w specj. konstr. – budowlanej	21/88/WŁ	

Marzec 2020 r.

## **SPIS TREŚCI**

I. Uprawnienia projektantów i zaświadczenia o przynależności do izby.

II. Inwentaryzacja budynku - część opisowa.

III. Rysunki.

M-01. Mapa sytuacyjna w skali 1:1500

A-01. Rzut parteru

A-02. Rzut I piętra

A-03. Rzut poddasza

A-04. Rzut dachu

A-05. Przekrój A-A

A-06. Elewacje

E-01. Rzut parteru – gniazda elektryczne.

E-02. Rzut I piętra – gniazda elektryczne.

E-03. Rzut poddasza – gniazda elektryczne.

IV. Dokumentacja fotograficzna.

# **INWENTARYZACJA BUDOWLANA – CZĘŚĆ OPISOWA**

## **I. DANE OGÓLNE**

### **1.1. PRZEDMIOT OPRACOWANIA**

Przedmiotem opracowania jest inwentaryzacja budowlana budynku o powierzchni zabudowy 307m<sup>2</sup>, położonego w Pabianicach w obrębie P-13, przy ul. Zamkowej 6, na działce nr 5/1, której właścicielem jest Powiat Pabianicki.

### **1.2. ADRES INWESTYCJI**

95-200 Pabianice  
ul. Zamkowa 6  
dz. nr ewid. 5/1, obręb P-13

### **1.3. JEDNOSTKA PROJEKTOWA**

Biuro Inwestycji Budowlanych BAMAR  
Barbara Jędryka  
ul. Dolna 26A  
95-200 Pabianice

### **1.4. PODSTAWA OPRACOWANIA**

- umowa nr 12/2020 z dnia 20 stycznia 2020 r.
- kopia mapy zasadniczej
- wizja lokalna
- Polskie Normy PN-ISO 9836:1997

### **1.5. CEL OPRACOWANIA**

Inwentaryzacja budowlana została wykonana dla potrzeb Powiatu Pabianickiego.

### **1.6. TERMIN OPRACOWANIA**

Marzec 2020 r.

## **II. OGÓLNY OPIS STANU ISTNIEJĄCEGO**

Inwentaryzacja budowlana dotyczy budynku o pow. zabudowy 307 m<sup>2</sup>, położonego w Pabianicach w obrębie P-13, przy ul. Zamkowej 6, na działce nr 5/1, którego właścicielem jest Powiat Pabianicki.

Główny budynek jest 3-kondygnacyjny, w tym dwie kondygnacje naziemne oraz użytkowe poddasze. Budynek wybudowany został na planie prostokąta, z dachem dwuspadowym, naczółkowym, z kalenicą równoległą do ulicy Zamkowej.

Jest to budynek murowany z cegły ceramicznej pełnej z dachem drewnianym pokrytym blachą. Komunikację pionową stanowią schody żelbetowe płytowe.

Budynek wyposażony jest w instalacje: wodociągowo–kanalizacyjną, c.o. zasilane z lokalnej kotłowni na gaz, elektryczną z podlicznikami dla najemców, telefoniczną i internetową. Budynek posiada wentylację grawitacyjną.

Do budynku doprowadzona jest sieć gazowa.

Do części wschodniej budynku głównego przylega parterowa część, w której na parterze znajduje się archiwum dostępne z budynku głównego oraz lokalna kotłownia z osobnym wejściem, a w podpiwniczeniu pod archiwum biegną rury instalacyjne doprowadzające do budynku wodę, kanalizację i gaz z przyłączy sieci miejskich.

## **III. DANE LICZBOWE**

Liczba kondygnacji budynku : 3

Powierzchnia zabudowy : 307 m<sup>2</sup>

Powierzchnia użytkowa : 574,54 m<sup>2</sup>

Wysokość budynku : 13,60 m

Długość budynku : 23,11 m

Szerokość budynku : 13,03 m + 2,12 m

Kubatura : 2945 m<sup>3</sup>

#### **IV. ZESTAWIENIE POWIERZCHNI :**

##### **PARTER**

WYKAZ POMIESZCZEŃ POZOSTAŁYCH		
Nr pomieszczenia	Pow. użytkowa [m²]	Funkcja
1.03	43,20	Pomieszczenie
1.04	15,12	Pomieszczenie
1.05	26,11	Pomieszczenie
1.06	16,64	Archiwum
1.07	29,53	Pomieszczenie
1.09	11,55	Serwerownia
1.10	36,64	Archiwum
1.14	4,72	Pomieszczenie
1.15	13,67	Kotłownia
Razem	197,18	

WYKAZ POMIESZCZEŃ WSPÓLNYCH		
Nr pomieszczenia	Pow. użytkowa [m²]	Funkcja
1.01	3,78	Wiatrołap
1.02	15,00	Korytarz
1.08	7,63	Pom. socjalne
1.11	3,55	WC damskie
1.12	3,55	WC męskie
1.13	16,72	Komunikacja
Razem	50,23	

**Ogółem powierzchnia użytkowa parteru: 247,41 m²**

## I PIĘTRO

WYKAZ POMIESZCZEŃ POZOSTAŁYCH		
Nr pomieszczenia	Pow. użytkowa [m <sup>2</sup> ]	Funkcja
2.02	29,55	Pomieszczenie
2.03	10,02	Pomieszczenie
2.04	5,46	Zaplecze
2.05	46,45	Pomieszczenie
2.06	31,56	Pomieszczenie
2.07	20,46	Pomieszczenie
2.08	39,27	Pomieszczenie
Razem	182,77	

WYKAZ POMIESZCZEŃ WSPÓLNYCH		
Nr pomieszczenia	Pow. użytkowa [m <sup>2</sup> ]	Funkcja
2.01	19,32	Korytarz
2.09	2,96	WC
2.10	3,02	Pom. socjalne
2.11	18,79	Schody
Razem	44,09	

**Ogółem powierzchnia użytkowa I piętra 226,86 m<sup>2</sup>**

## PODDASZE UŻYTKOWE

WYKAZ POMIESZCZEŃ POZOSTAŁYCH		
Nr pomieszczenia	Pow. podłogi [m <sup>2</sup> ]	Funkcja
3.01	7,95	Komunikacja
3.02	46,12	Pomieszczenie
3.03	12,63	Zaplecze
3.04	31,68	Strych
3.05	46,20	Pomieszczenie
3.06	7,78	Zaplecze
3.07	9,96	Strych
Razem pow. podłogi [m <sup>2</sup> ]	162,32	
<b>Razem pow. użytkowa</b>	<b>100,27</b>	

poddasza [m <sup>2</sup> ]		
----------------------------	--	--

## **V. ROZWIĄZANIA KONSTRUKCYJNO - MATERIAŁOWE**

### **5.1. Fundamenty.**

Fundamenty ceglane.

### **5.2. Ściany zewnętrzne.**

Ściany zewnętrzne gr. 69 cm jednowarstwowe ceglane, obustronnie otynkowane.

### **5.3. Ściany wewnętrzne.**

Ściany wewnętrzne gr. 48 cm ceglane, obustronnie otynkowane.

### **5.4. Ściany działowe.**

Ściany działowe g.-k. na konstrukcji blaszanej gr. 10 cm i 12 cm.

### **5.5. Stropy nad parterem i piętem.**

Stropy w części komunikacyjnej i sanitarnej (stropy o rozpiętości ~ 3,20m w świetle) odcinkowe stalowo-ceglane. Belki stalowe z dwuteownika I 200 w rozstawie co 0,90m – 1,00m.

Pozostałe stropy na belkach drewnianych.

### **5.6. Klatka schodowa.**

Schody żelbetowe dwubiegowe. Wykończenie biegów lastriko. Na spocznikach terakota. Przy schodach balustrady.

### **5.7. Dach.**

Dach drewniany, dwuspadowy, naczółkowy, krokwiowo-płatwiowy.

Wejście na dach o wym. 0,80m x 1,15m z korytarza poddasza.

### **5.8. Kominy.**

Kominy wentylacyjne ponad dachem murowane z cegły ceramicznej pełnej i otynkowane.

W kotłowni komin blaszany wyprowadzony ponad dach budynku głównego.

### **5.9. Wentylacja.**

Wentylacja grawitacyjna. W pomieszczeniach wc na parterze wentylacja mechaniczna.

## **VI. ELEMENTY WYKOŃCZENIOWE.**

### **6.1. Tynki zewnętrzne i wewnętrzne.**

Tynki zewnętrzne cementowo-wapienne.

Tynki wewnętrzne cementowo-wapienne i gipsowe.

### **6.2. Podłogi i posadzki.**

Podłogi drewniane lub wykładzina PCV.

Na korytarzach, wc, wiatrołapie i w niektórych pomieszczeniach – terakota.

### **6.2. Wykończenie ścian wewnętrznych.**

Malowane farbami. W wc obłożone glazurą. W pomieszczeniu socjalnym przy zlewozmywaku fartuch z glazury. Ściany klatki schodowej fragmentami obłożone

glazurą.

## **VII. INSTALACJE W BUDYNKU.**

- instalacja kanalizacji sanitarnej; Piony kanalizacyjne wyprowadzone ponad dach.
- instalacja zimnej wody;
- instalacja ciepłej wody;
- c.o. zasilane z lokalnej kotłowni na gaz;
- instalacja elektryczna z podlicznikami dla najemców;
- instalacja internetowa.

Opracowała:

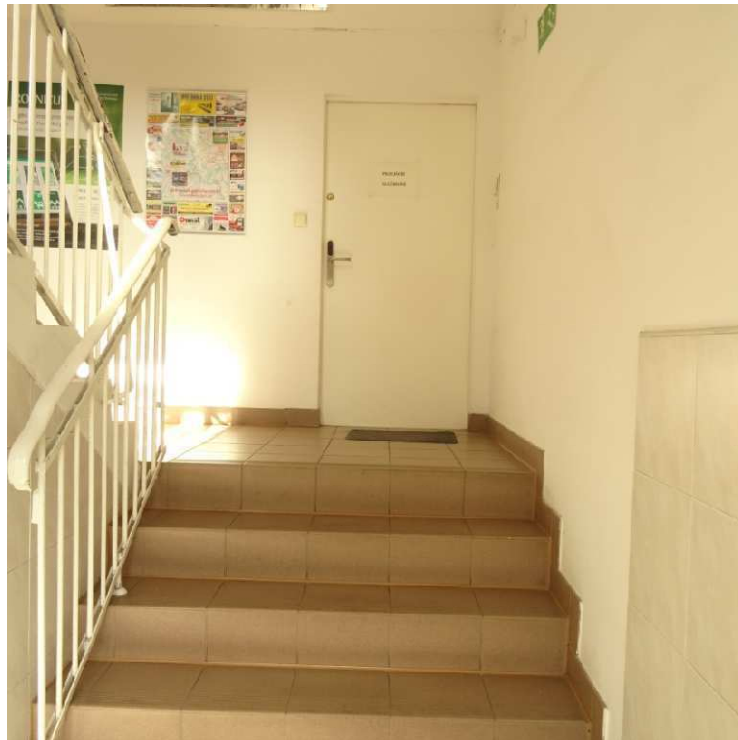
Barbara Jędryka





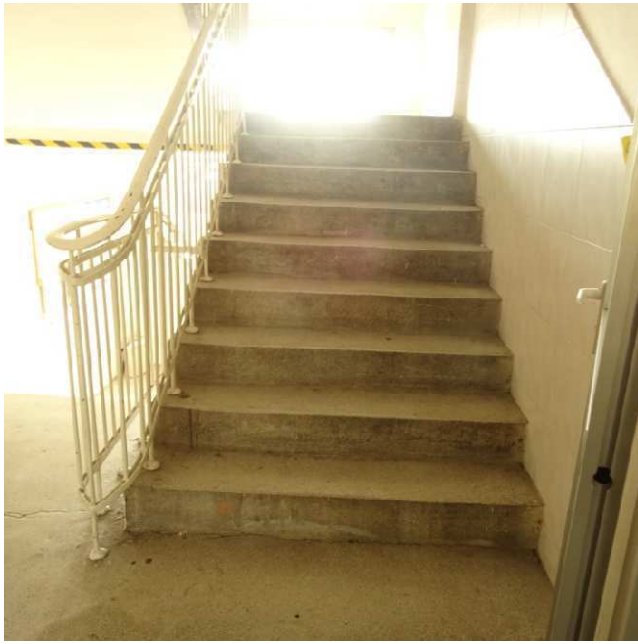


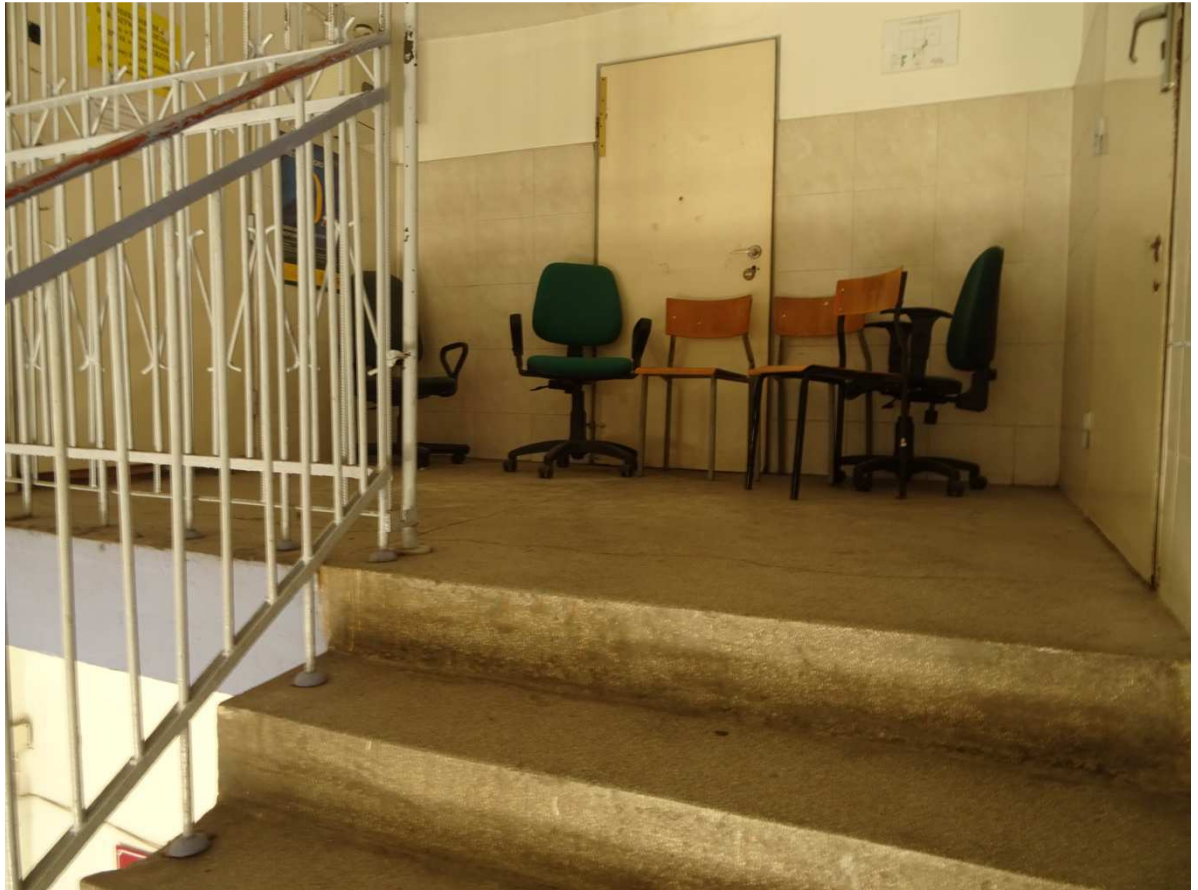
















Objekt: BUDYNEK - inwentaryzacja budowlana

Adres obiektu: Pabianice, ul. Zamkowa 6, dz. Nr ew.5/1, obręb P-13

Projektant:  
mgr inż. Marian Jędryka  
Nr upr. bud. GP.IV. 7342(5)93 - specj.konstr.-budowl. i arch.

Projektant:  
mgr inż. Barbara Jędryka  
Nr upr. bud. 21/88Wł. spcj. konstrukcyjno-budowlana

TYTUŁ RYSUNKU: MAPA SYTUACYJNA

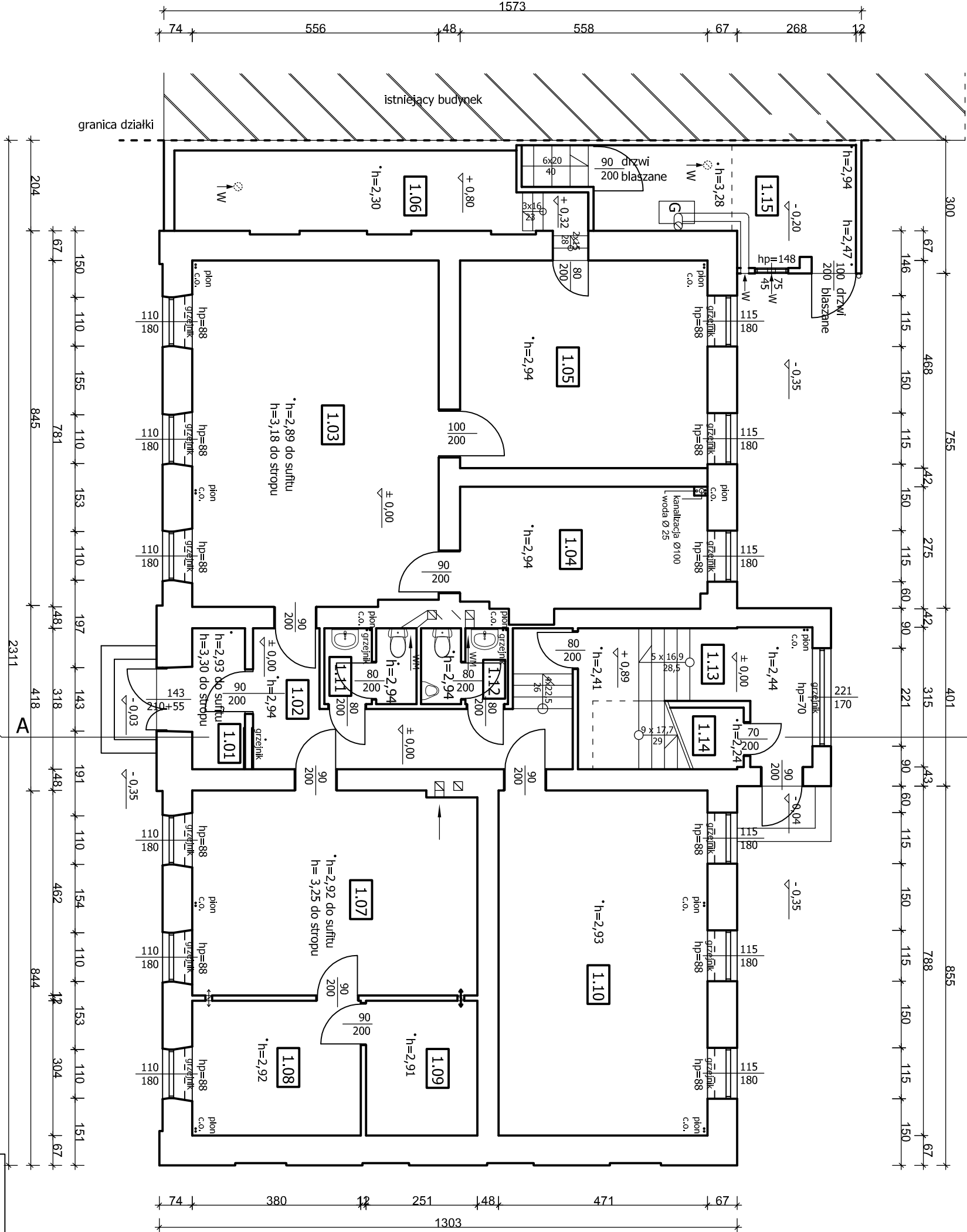
DATA:  
03.2020

BRANŻA:  
ARCHITEKTURA

SKALA:  
1:1500

NR RYSUNKU:  
M01

P-13, dz. nr 5/1  
skala 1:1500



WYKAZ POMIESZCZEN			
Nr pomieszczenia	Pow. podłogi [m²]	Funkcja	Wykończenie podłogi
1.01	3,78	WIATROLAP	TERAKOTA
1.02	15,00	KORYTARZ	TERAKOTA
1.03	43,20	POMIESZCZENIE	TERAKOTA
1.04	15,12	POMIESZCZENIE	PANEL PODŁOGOWY
1.05	26,11	POMIESZCZENIE	PANEL PODŁOGOWY
1.06	16,64	ARCHIWUM	TERAKOTA
1.07	29,53	POMIESZCZENIE	PANEL PODŁOGOWY
1.08	7,63	POM. SOCJALNE	PANEL PODŁOGOWY
1.09	11,55	SERWEROWNIA	TERAKOTA
1.10	36,64	ARCHIWUM	WYLEWKA BETON.
1.11	3,55	WC	TERAKOTA
1.12	3,55	WC	TERAKOTA
1.13	16,72	KOMUNIKACJA	TERAKOTA/LASTRICO
1.14	4,72	POMIESZCZENIE	WYKŁADZINA PCV
1.15	13,67	KOTŁOWNIA	TERAKOTA
Razem	247,41		

Objekt: **BUDYNEK - inwentaryzacja budowlana**

Adres obiektu: **Pabianice, ul. Zamkowa 6, dz. Nr ew.5/1, obręb P-13**

Projektant:  
mgr inż. Marian Jędryka  
Nr upr. bud. GP.IV. 7342(5)93 -specj.konstr.-budowl. i arch.

DATA:  
03.2020

Projektant:  
mgr inż. Barbara Jędryka  
Nr upr. bud. 21/88WŁ.spół. konstrukcyjno-budowlana

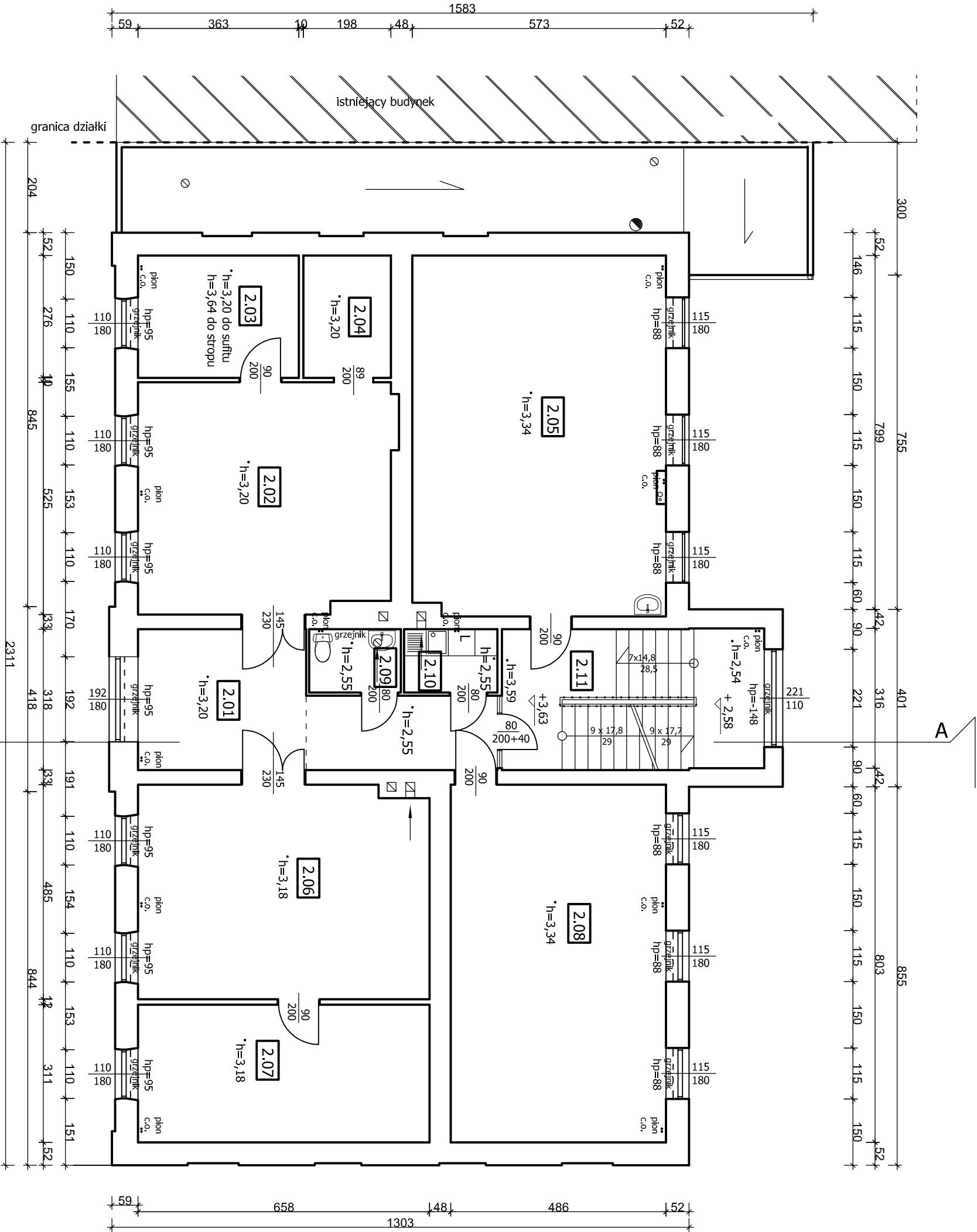
BRANŻA:  
ARCHITEKTURA

SKALA:  
1:100

NR RYSUNKU:  
**A01**

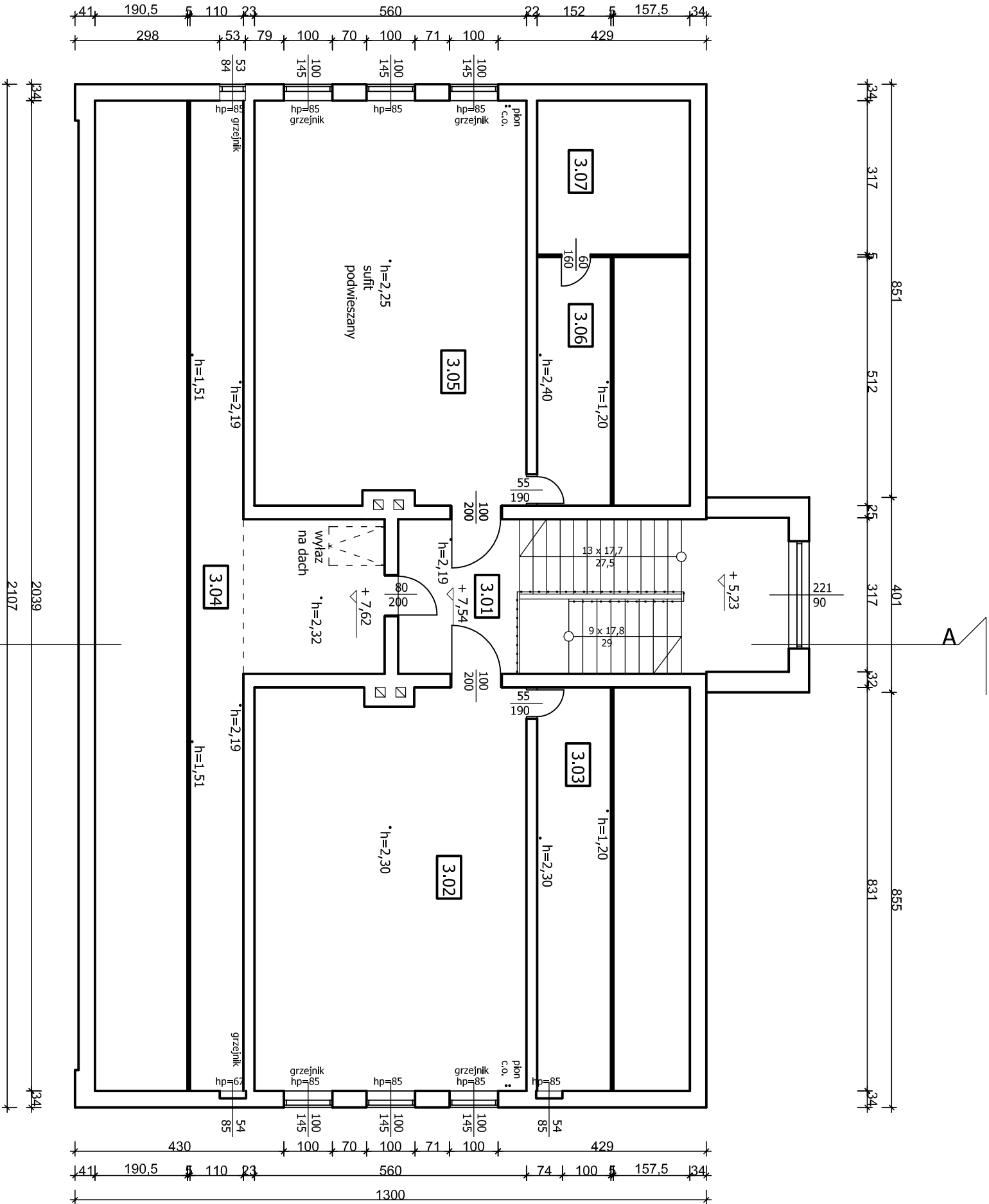
**RZUT PARTERU**





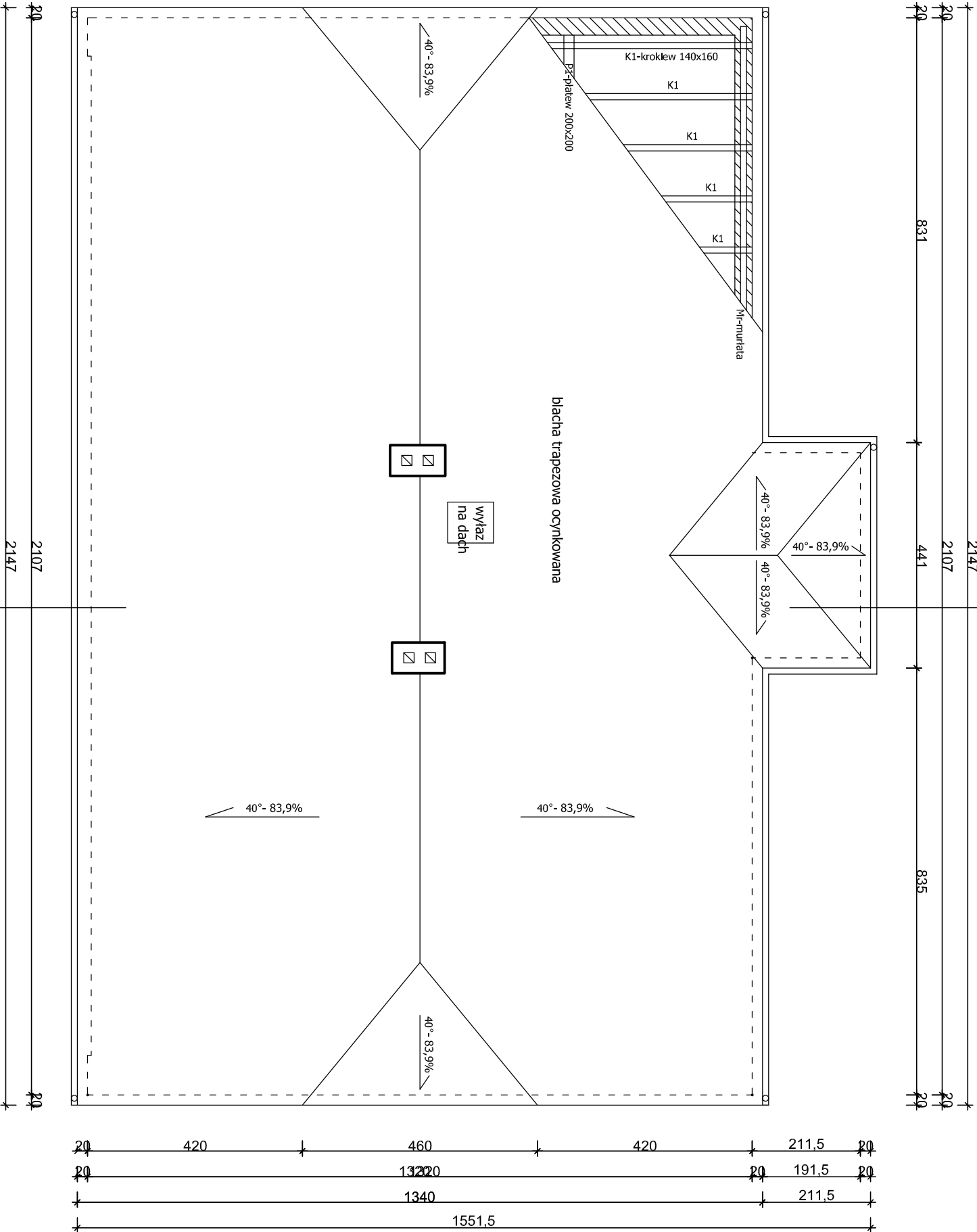
WYKAZ POMIESZCZEN		
Nr pomieszczenia	Pow. podłogi [m²]	Funkcja
2.01	19,32	KORYTARZ
2.02	29,55	POMIESZCZENIE
2.03	10,02	POMIESZCZENIE
2.04	5,46	ZAPLECZE
2.05	46,45	POMIESZCZENIE
2.06	31,56	POMIESZCZENIE
2.07	20,46	POMIESZCZENIE
2.08	39,27	POMIESZCZENIE
2.09	2,96	WC
2.10	3,02	POM. SOCJALNE
2.11	18,79	SCHODY
Razem	226,86	TERAKOTA/TERAKOT

Objekt: <b>BUDYNEK - inwentaryzacja budowlana</b>			
Adres obiektu: <b>Pabianice, ul. Zamkowa 6, dz. Nr ew.5/1, obręb P-13</b>			
Projektant: mgr inż. Marian Jędryka Nr upr. bud. GP.IV. 7342(5)93 -specj.konstr.-budowl. i arch.		DATA: 03.2020	
Projektant: mgr inż. Barbara Jędryka Nr upr. bud. 21/88WŁ.spcj. konstrukcyjno-budowlana		NR RYSUNKU: <b>A02</b>	
TYTUŁ RYSUNKU: <b>RZUT PIĘTRA</b>		BRAŃZA: ARCHITEKTURA	
		SKALA: 1:100	

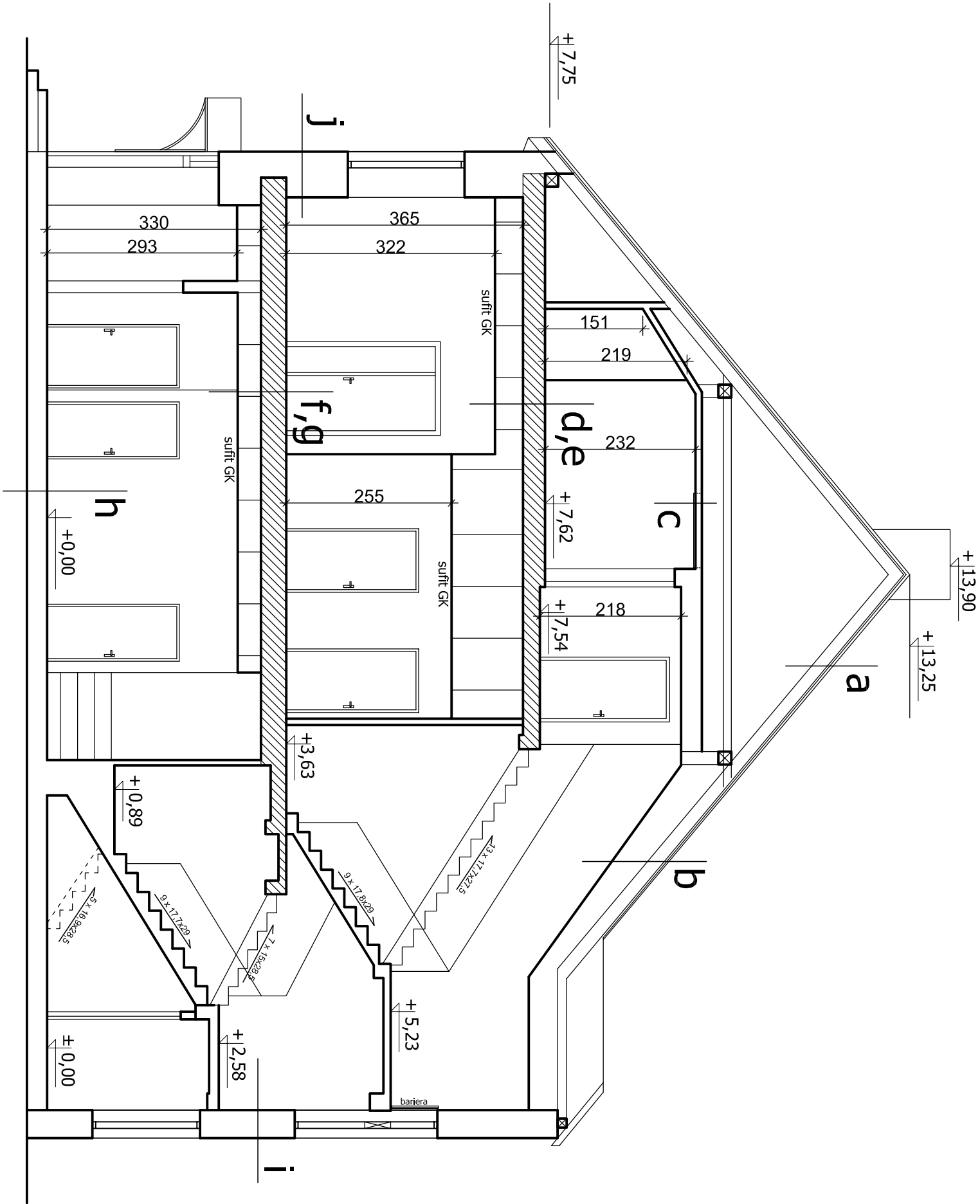


WYKAZ POMIESZCZEN		
Nr pomieszczenia	Pow. podłogi [m²]	Funkcja
3.01	7,95	KOMUNIKACJA
3.02	46,12	POMIESZCZENIE
3.03	12,63	ZAPLECZE
3.04	31,68	STRYCH
3.05	46,20	POMIESZCZENIE
3.06	7,78	ZAPLECZE
3.07	9,96	STRYCH
Razem	162,32	

Objekt: <b>BUDYNEK - inwentaryzacja budowlana</b>		
Adres obiektu: <b>Pabianice, ul. Zamkowa 6, dz. Nr ew.5/1, obręb P-13</b>		
Projektant: mgr inż. Marian Jędryka Nr upr. bud. GP.IV. 7342(5)93 -specj.konstr.-budowl. i arch.		
Projektant: mgr inż. Barbara Jędryka Nr upr. bud. 21/88WŁ.spcj. konstrukcyjno-budowlana		
Tytuł rysunku: <b>RZUT PODDASZA</b>	branża: ARCHITEKTURA	Skala: 1:100
		Data: 03.2020
		Nr rysunku: <b>A03</b>



Objekt: <b>BUDYNEK - inwentaryzacja budowlana</b>			
Adres obiektu: <b>Pabianice, ul. Zamkowa 6, dz. Nr ew.5/1, obręb P-13</b>			
Projektant: mgr inż. Marian Jedryka Nr upr. bud. GP.IV. 7342(5)93 -specj.konstr.-budowl. i arch.			
Projektant: mgr inż. Barbara Jedryka Nr upr. bud. 21/88WŁ spoj. konstrukcyjno-budowlana			
TYTUŁ RYSUNKU: <b>RZUT DACHU</b>		BRANŻA: ARCHITEKTURA	SKALA: 1:100
		DATA: 03.2020	
		NR RYSUNKU: <b>A04</b>	



a	blacha trapezowa ocynk	tylnk cem-wap
	deskowanie gr.25mm	mur -cegla pełna
	krokwie 140x160mm co 1,0m	tylnk z płyt G-K wew. pom.

b	blacha trapezowa ocynk	tylnk cem-wap
	deskowanie gr.25mm	mur -cegla pełna
	krokwie 140x160mm co 1,0m	tylnk z płyt G-K wew. pom.
	sufit -tylnk cem-wap na siatce	

c	sufit podwieszony z płyt G-K	sufit podwieszony z płyt G-K
	ruszt blaszany	ruszt blaszany

d-nad korytarzem	sufit podwieszony z płyt G-K
	ruszt blaszany
	strop ceglany na bel. stalowych

e-nad pozostałymi pomieszcz	sufit podwieszony z płyt G-K
	ruszt blaszany
	strop na belkach drewnianych

f-nad korytarzem	sufit podwieszony z płyt G-K
	ruszt blaszany
	strop ceglany na bel. stalowych

g-nad pozostałymi pomieszcz	sufit podwieszony z płyt G-K
	ruszt blaszany
	strop na belkach drewnianych

h	podłogi gresowe /panele w pokojach
	posadzka cementowa

Obiekt: <b>BUDYNEK - inwentaryzacja budowlana</b>			
Adres obiektu: <b>Pabianice, ul. Zamkowa 6, dz. Nr ew.5/1, obręb P-13</b>			
Projektant: mgr inż. Marian Jedryka Nr upr. bud. GP.IV. 7342(5)93 -specj.konstr.-budowl. i arch.		Data: 03.2020	
Projektant: mgr inż. Barbara Jedryka Nr upr. bud. 21/88WŁ.spcj. konstrukcyjno-budowlana		Data: 03.2020	
Tytuł rysunku: <b>PRZEKRÓJ A-A</b>		Skala: 1:75	
Branża: ARCHITEKTURA		Nr rysunku: <b>A05</b>	